

Sulzbacher.at/immo

GEWERBEIMMOBILIE MONDSEE
Immo Sulzbacher GmbH



- Drei Ebenen
- Vielseitig nutzbare Mietflächen
- Flexible Grundrisse
- Hervorragende Sichtbarkeit



- Büro/Kanzlei
- Praxis
- Therapie
- Studio/Agentur
- Dienstleistung
- Handwerksbetrieb

Die dargestellten Bilder sind KI-generierte Visualisierungen und dienen ausschließlich der Veranschaulichung.

Sulzbacher.at/immo

GEWERBEIMMOBILIE MONDSEE Immo Sulzbacher GmbH

Tiefgeschoss:

- Zweites Erdgeschoss durch helle Fensterfronten und überdachte Gänge
- Barrierefreie Zugänge über einen Lift, sowie über die teilweise überdachte Abfahrt.
- Tops ab ca. 51,50 m² und Lagerflächen ab ca. 14m². Es ist auch gerne möglich mehrere Einheiten im Verbund zu mieten.



Erdgeschoss:

Hier entsteht eine Ausstellungsfläche von ca. 1.250 m² für das Pferdesporthaus Loesdau. Die Eröffnung erfolgt ca. Frühling 2027.

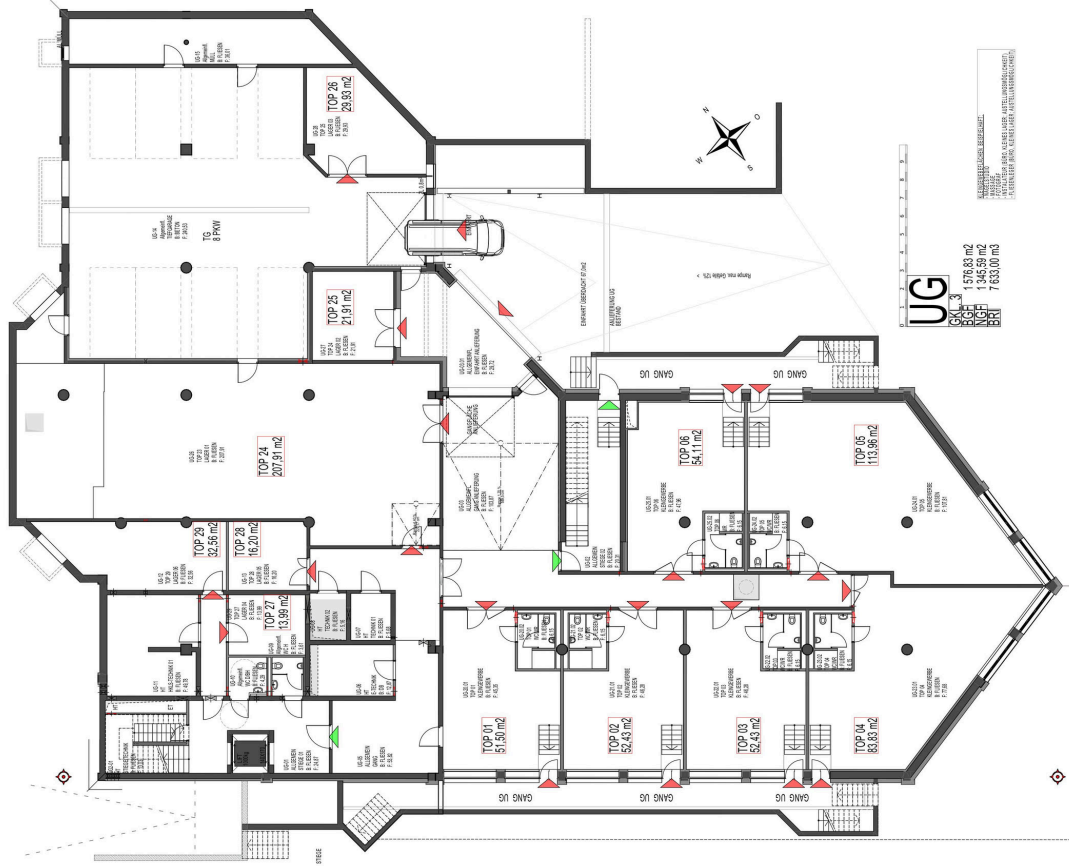


Obergeschoss:

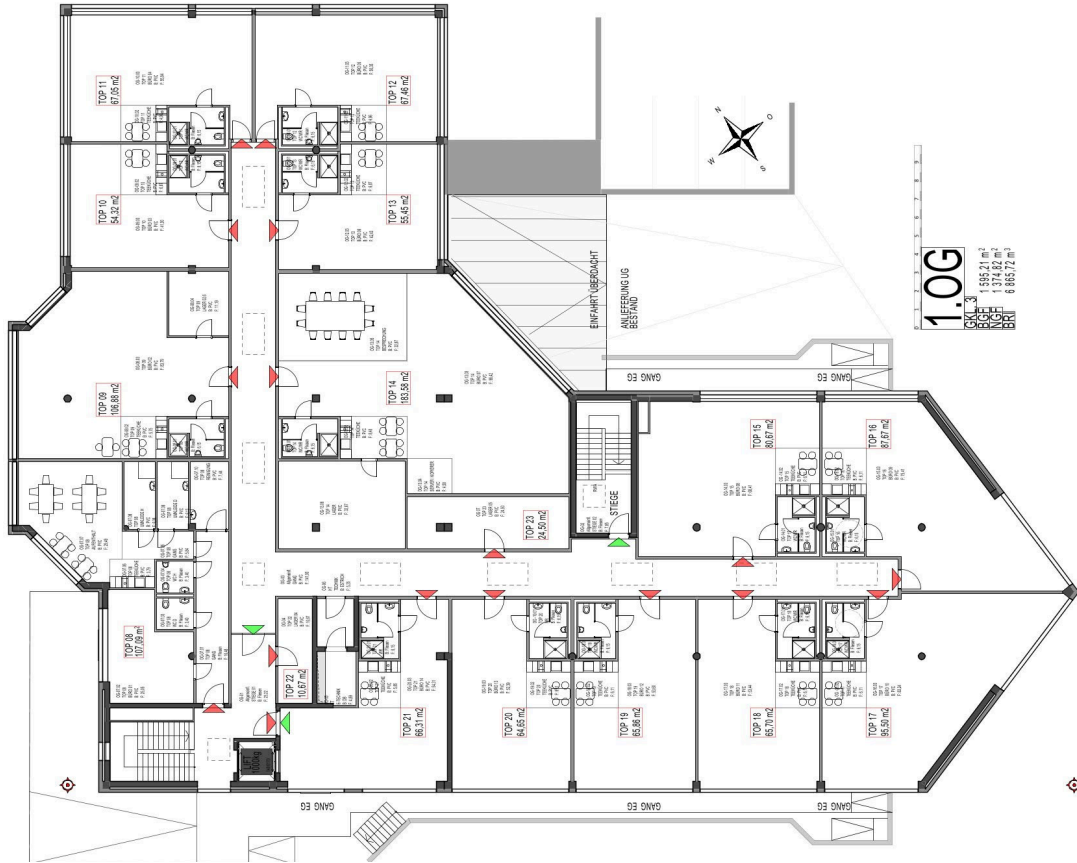
- Moderne und helle Mietflächen für Büro, Praxis, Kanzlei, Studio, oder Gewerbebetriebe
- Tops ab ca. 54 m² bis ca. 183 m²
- Durch den möglichen Verbund von mehreren Einheiten bieten wir maximale Flexibilität und Gestaltungsfreiheit.
- Alle Einheiten sind barrierefrei erreichbar über einen Lift für Personen und Lasten, sowie über zwei Stiegenhäuser.

Die dargestellten Bilder sind KI-generierte Visualisierungen und dienen ausschließlich der Veranschaulichung.

Grundriss Tiefgeschoss



Grundriss Obergeschoss



Alle Pläne und Details auf www.sulzbacher.at/immo

Sulzbacher.at/immo

GEWERBEIMMOBILIE MONDSEE Immo Sulzbacher GmbH



Familie Sulzbacher Über uns

Seit 1956 steht unser Familienunternehmen für Mobilität, Verlässlichkeit und unternehmerischen Weitblick. Was als Opel-Werkstatt mit Fahrzeugverkauf und Tankstelle in Eferding begann, wurde 1975 von Werner Sulzbacher um die Wohnmobil-Marke Hymer erweitert. 2025 feierten wir 50 Jahre Hymer, 2026 bereits 20 Jahre unserer zweiten Wohnmobil-Marke Carado. Für unsere über 60-jährige Unternehmensgeschichte wurden wir 2018 von der WKO als Traditionsbetrieb ausgezeichnet.

Heute wird das Unternehmen in der dritten Generation von Christian Sulzbacher geführt, und noch heuer tritt die vierte Generation mit Fabio Sulzbacher in den Betrieb ein. Ein besonderer Meilenstein für unser Familienunternehmen.

Das Grundstück an der Autobahn in Mondsee wurde vor vielen Jahren erworben und zunächst als Hymer-Filiale genutzt. Inzwischen hat sich der Standort mit Betrieben wie McDonald's, Jet-Tankstelle, Autohaus Pöckl und SOWE GmbH erfolgreich etabliert.

Umso mehr freut es uns, mit dieser neuen Gewerbeimmobilie unsere Aktivitäten an diesem Standort weiter auszubauen. Das Projekt ist ein klares Bekenntnis zum Standort und zugleich die Fortsetzung einer Unternehmensgeschichte, die seit 70 Jahren von Generation zu Generation weitergeschrieben wird.